

¿POR QUÉ CULTIVARIAS EN ALMERIA?

- Porque su demanda es cada vez mayor en el consumidor europeo y por su excelente sabor.

- Por su facilidad para conseguir una calidad en fresco muy superior con respecto a otros países productores .



- Porque gracias a nuestra climatología e invernaderos es posible disminuir sus costes de producción con respecto a otros países europeos.

- Por ofrecer una alta rentabilidad económica.

MÁS INFORMACIÓN EN:

EFA Campomar

Tfno 950 34 11 44

E-mail: campomar.efa@gmail.com

Web: www.efacampomar.es

C/ Juan de Austria 44

04720 Aguadulce (Almería)

VÍCTOR PÉREZ OLIVENCIA 687-269-996

**Técnico Superior en Gestión y Organización
de Empresas Agropecuarias.**



www.campomar.org

CULTIVO DE TILAPIAS EN INVERNADERO



BIOLOGÍA

Son originarias del río Nilo, por tanto, son peces de agua DULCE y CÁLIDAS, aunque también toleran las agua salobres.

¿POR QUÉ ELEGIMOS LA TILAPIA ROJA?

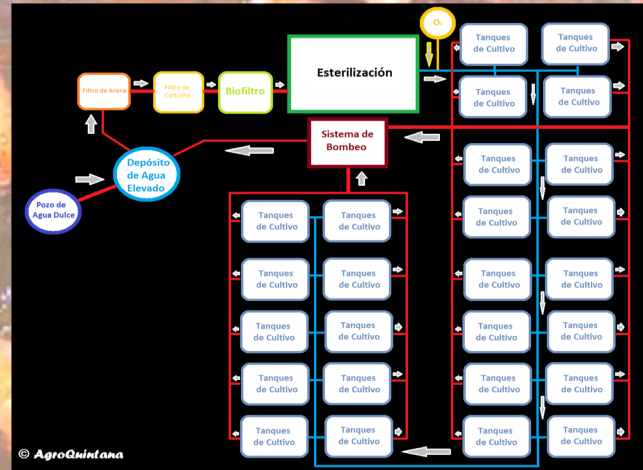
La tilapia roja, es un híbrido resultante del cruce de otras dos especies de tilapias (*Oreochromis mossambicus* x *O. uroleptis hornorum*).



Esta elección se debe a que casi el 100% de la población obtenida son machos, lo que evita que se produzca una ralentización en su crecimiento cuando lleguen a su madurez sexual, fenómeno que sí ocurre en el caso de las hembras cuando tienen 2-3 meses de edad.

INFRAESTRUCTURAS Y EQUIPAMIENTOS

El engorde se efectuará en un sistema de circuito cerrado por lo que necesitaremos:



* Pozo de captación de agua dulce con su sistema de extracción de agua.

* Un tanque elevado para distribuir el agua por gravedad al cultivo.

* Biofiltros, filtros, sistema de esterilización del agua por rayos ultravioletas, kits de medición.

* Tanques de oxígeno puro y cuadro de alarmas.

* Sistema de calentamiento del agua por energía solar o con biomasa de huesos de aceituna.

CÓMO CULTIVARIAS

Se compran los alevines en una hatchery con unos pesos de 0´05—1 gr.

Se pueden cultivar a unas densidades de 80 kg/m³

la alimentación se realiza con pienso y una Tabla de Alimentación. Su Índice de Conversión es de 1´2.

Durante su engorde se realizan clasificaciones por tallas para evitar el canibalismo entre ellas



Crecimiento esperado: desde 0,05 gramos hasta 400 gramos, y a una temperatura de 28° C en el agua de cultivo, tarda ¡¡unos 6 meses!!!